

# Radarový splachovač pro pisoár CHIC (Roca) 735945J SLP 99

## Vlastnosti



- **URČENO PRO PISOÁR CHIC (Roca) 735945J**
- **PISOÁR SE MUSÍ ZASÍLAT NA OSAZENÍ**
- SLP 99RS - 24 V DC, předstěnová montáž (přívod vody je realizován flexi hadičkami)
- SLP 99RZ - 230 V AC, včetně napájecího zdroje
- SLP 99RB - 6 V, včetně pouzdra se 4 ks napájecích baterií
- úsporné splachování jedním litrem vody
- celý splachovací systém je umístěn za pisoárem
- reaguje pouze na použití pisoáru (vyhodnocuje změny, ke kterým dochází uvnitř pisoáru při průtoku kapaliny)
- doba splachování je nastavitelná od 0,5 do 15,5 sekundy
- nastavení parametrů pomocí dálkového ovládání SLD 04 bez nutnosti demontáže pisoáru (akustická indikace nastavování)
- samočinné spláchnutí po 6 hodinách od posledního sepnutí ventilu
- možnost regulace průtoku vody rohovým (kulovým) ventilem
- po spláchnutí provede splachovač krátké doplnění vody do sifonu



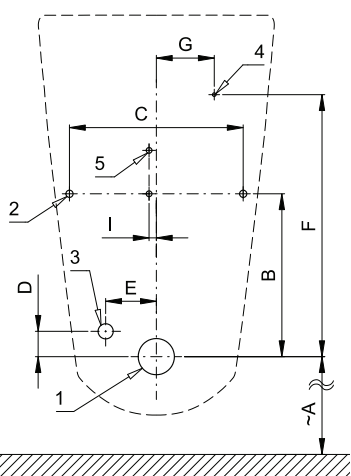
SLP 99RS

SLP 99RZ



SLP 99RB

## Stavební připravenost



- 1 - odpadní potrubí Ø 50 mm
- 2 - 2 x otvory pro úchyty
- 3 - přívod vody G 1/2"
- 4 - napájecí kabel 24 V DC nebo 230 V AC
- 5 - 2 x otvor pro hmoždinku Ø 8 mm (jen verze RS, RZ)

Rozměry (mm)	A	B	C	D	E	F	G	I
SLP 99 - CHIC	475	225	240	35	70	360	80	10

\* pro výšku přední hrany pisoáru 650 mm nad zemí

## Technická specifikace

### Napájecí napětí

- SLP 99RS 24 V DC
- SLP 99RZ 230 V AC/50 Hz
- SLP 99RB 6 V

### Příkon

- při napájení 24 V DC 8 W
- při napájení 6 V 3 W

### Doporučený pracovní tlak

0,1 - 0,6 MPa

### Průtok

18 l/min (inf. údaj)

### Vstup vody

### Výstup vody

vnější závit G 1/2" výtoková armatura s těsněním

Ilustrační foto:



SLA 11B



SLA 11



SLA 11C



SLA 11A



Automatické splachovače pisoárů

## Specifikace dodávky

- SLP 99RB - obj. č. 11997 radarový splachovač lepený, elektromagnetický ventil, propojovací hadice, rohový ventil, výtoková armatura s těsněním, sifon, pouzdro na baterie, napájecí baterie 4 ks AA alkalické, 1,5V, 2700 mAh
- SLP 99RS - obj. č. 11995 radarový splachovač na montážní liště, elektromagnetický ventil, propojovací hadice,
- SLP 99RZ - obj. č. 01995 rohový ventil, výtoková armatura s těsněním, sifon, napájecí zdroj (SLP 99RZ)

## Doporučené příslušenství

- SLZ 01Y - obj. č. 05012 napájecí zdroj 24 V DC pro max. 5 ks splachovačů
- SLZ 01Z - obj. č. 05011 napájecí zdroj 24 V DC pro max. 9 ks splachovačů
- SLZ 04Y - obj. č. 05042 napájecí zdroj 24 V DC na DIN lištu pro max. 5 ks splachovačů
- SLZ 04Z - obj. č. 05041 napájecí zdroj 24 V DC na DIN lištu pro max. 9 ks splachovačů
- SLZ 04X - obj. č. 10049 napájecí zdroj 24 V DC na DIN lištu, pro max. 15 ks splachovačů
- SLZ 06 - obj. č. 05060 napájecí zdroj 24 V DC pro max. 1 ks splachovače
- SLD 04 - obj. č. 07040 dálkové ovládání pro nastavení parametrů
- SLA 11 - obj. č. 06110 vonné sítko do pisoárů - oranžové, vůně mango
- SLA 11A - obj. č. 06111 vonné sítko do pisoárů - červené, vůně kiwi grep
- SLA 11B - obj. č. 06112 vonné sítko do pisoárů - transparentní, vůně zimolez
- SLA 11C - obj. č. 06113 vonné sítko do pisoárů - modré, vůně květ bavlny
- SLR 01L - obj. č. 08015 rám do sádkartonu pro pisoár s radarovým splachovačem na montážní liště
- SLA 36 - obj. č. 06360 sada 4 ks alkalických baterií AA, 1,5 V, 2700 mAh (u variant s indexem B)